

Qualità del suolo, ciclo della vita delle piante



AIPRAS Onlus

Sito WEB: www.aipras.org; E-mail: aipras@aipras.org

Tel: 081674472; Fax: 081.674.393

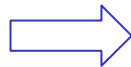
Che cos'è l'ambiente

“L'ambiente si definisce come una porzione di spazio con caratteristiche tali da poter contenere vita”



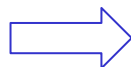
Un ambiente può essere naturale o artificiale ...

ambienti naturali



sostenuti esclusivamente dal sole

ambienti artificiali



sostenuti da altre forme di energia

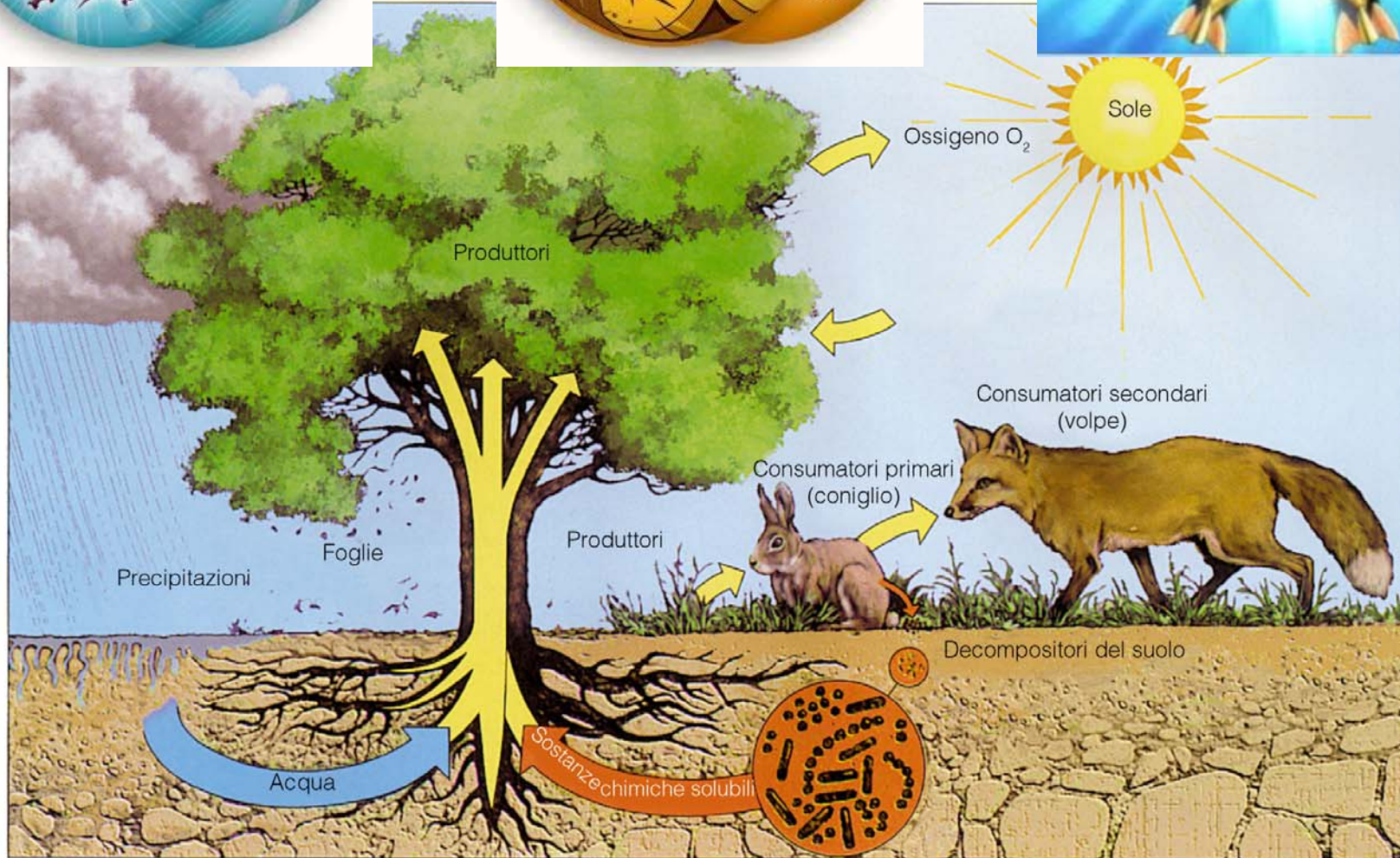
ARIA



TERRA



ACQUA



L'EQUILIBRIO NATURALE



PIANTE



INSETTI



UCCELLI



VOLPE

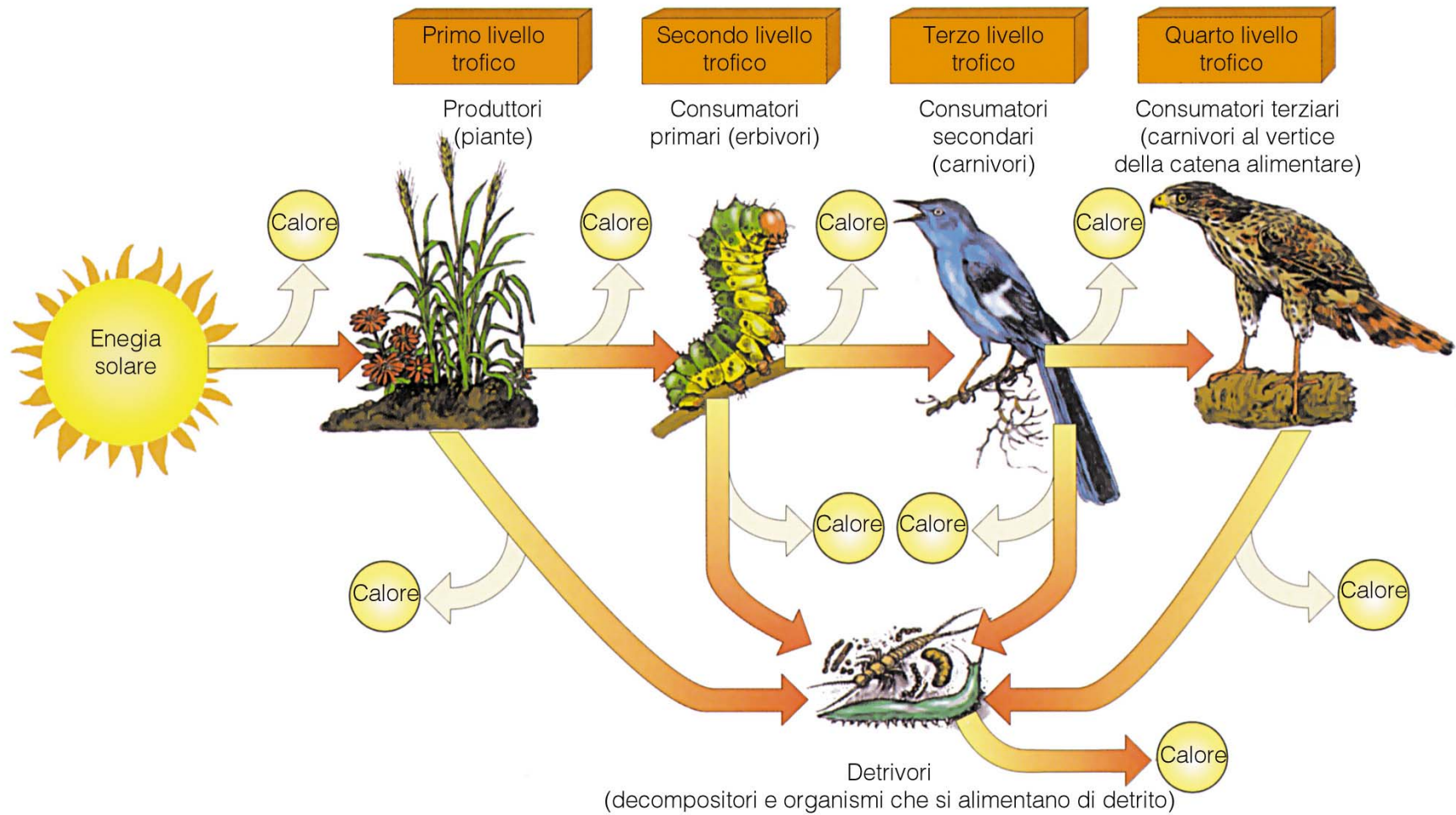


Il cerchio della vita

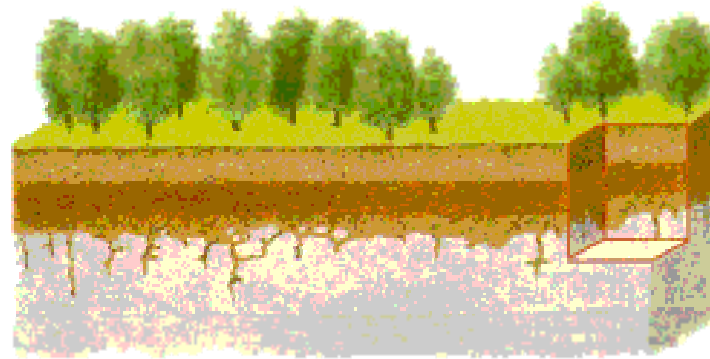
*"E' una giostra che va questa vita che gira
insieme a noi e non si ferma mai E ogni vita
lo sa che rinascerà In un fiore che ancora
vivrà" da il Re Leone 1994, Disney*

**Se uno di questi esseri manca è a rischio la sopravvivenza di
tutte le altre specie**

**Negli ultimi 200 anni, l'uomo ha
rotto il ciclo!!!**



TERRA

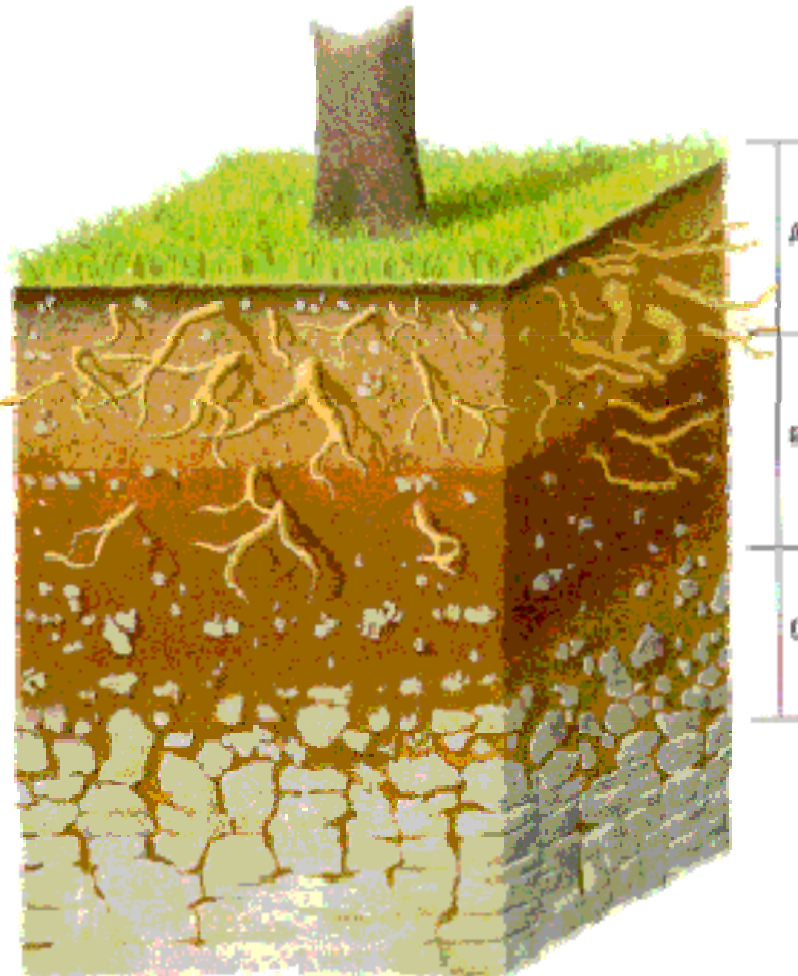


Orizzonte O

Orizzonte A

Orizzonte B

Orizzonte C



PRATO-ERBE



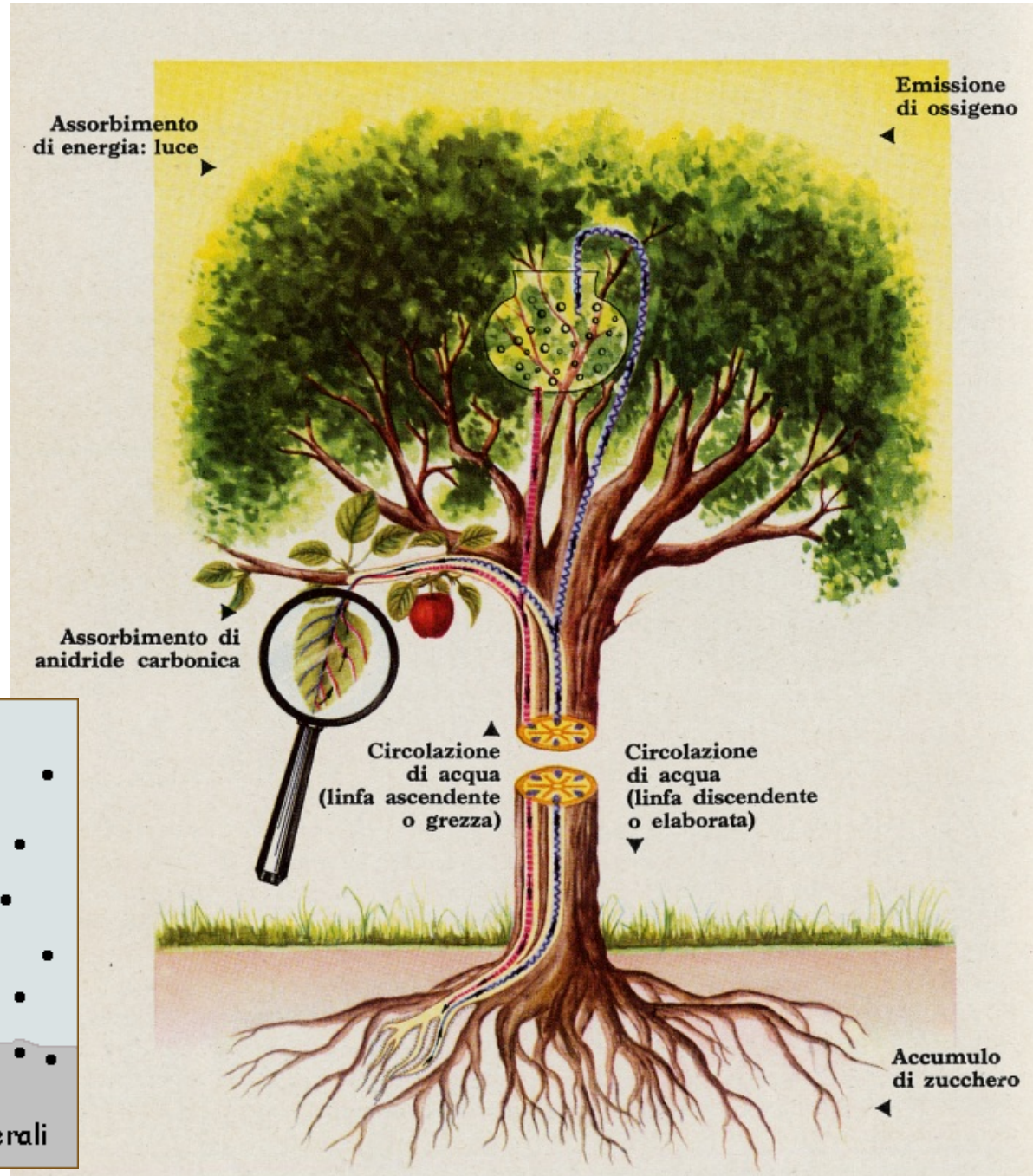
BOSCO-ALBERO



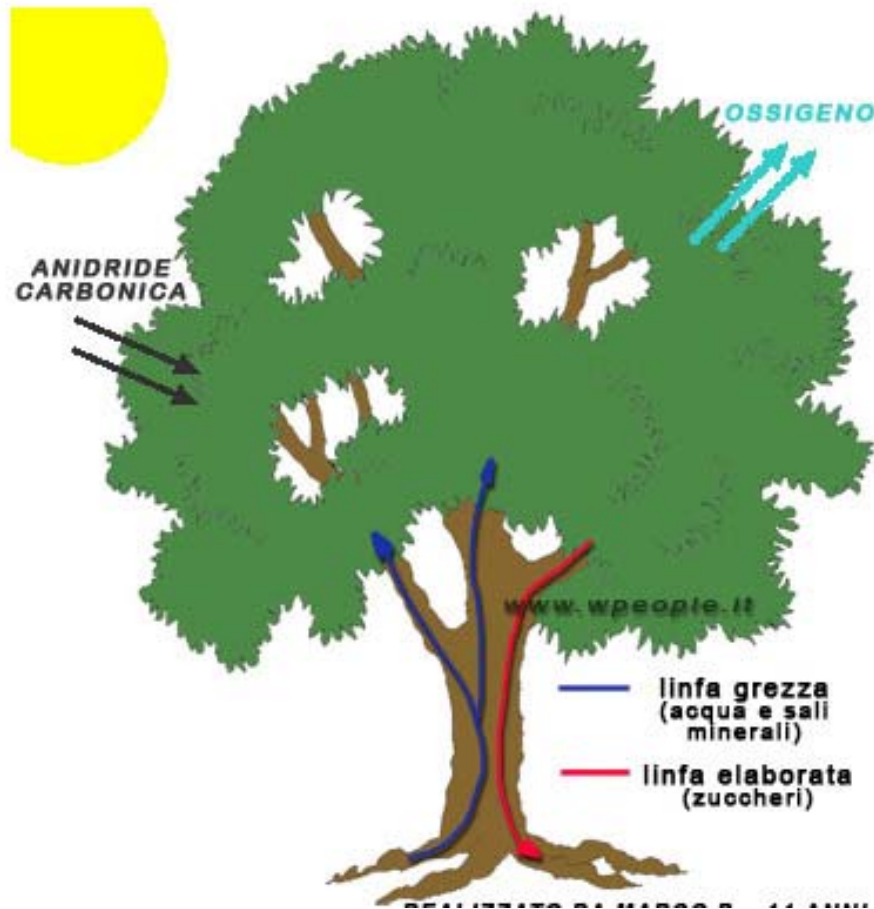
ARBUSTI



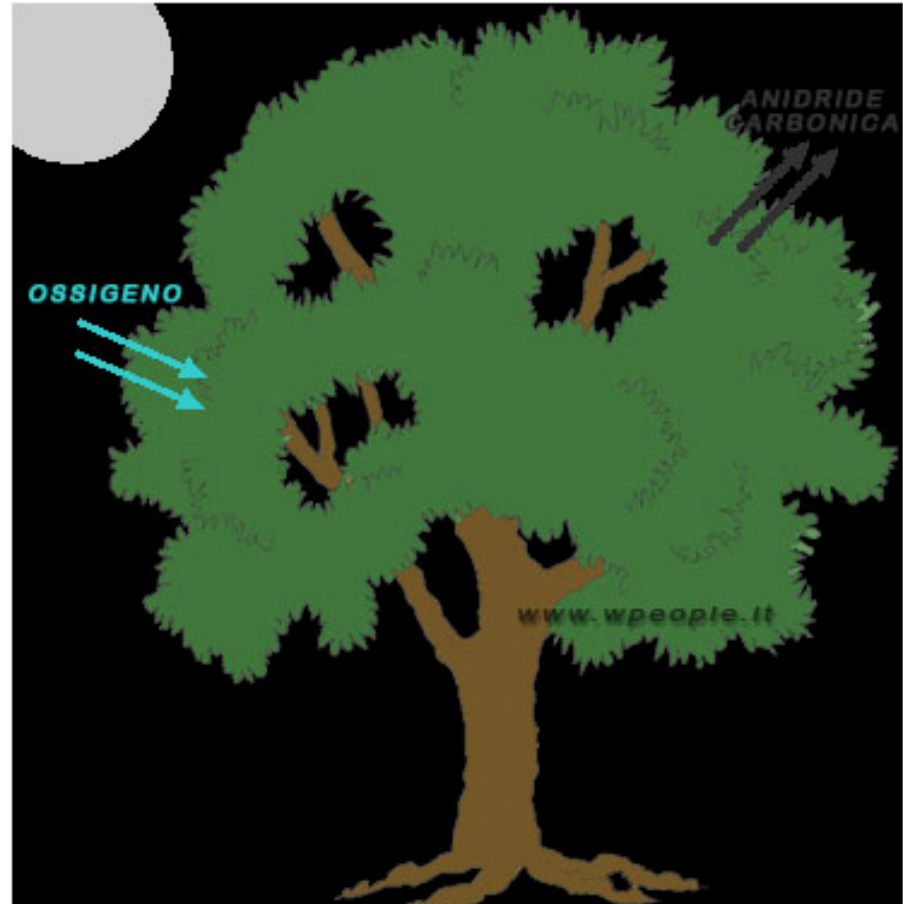
Piante

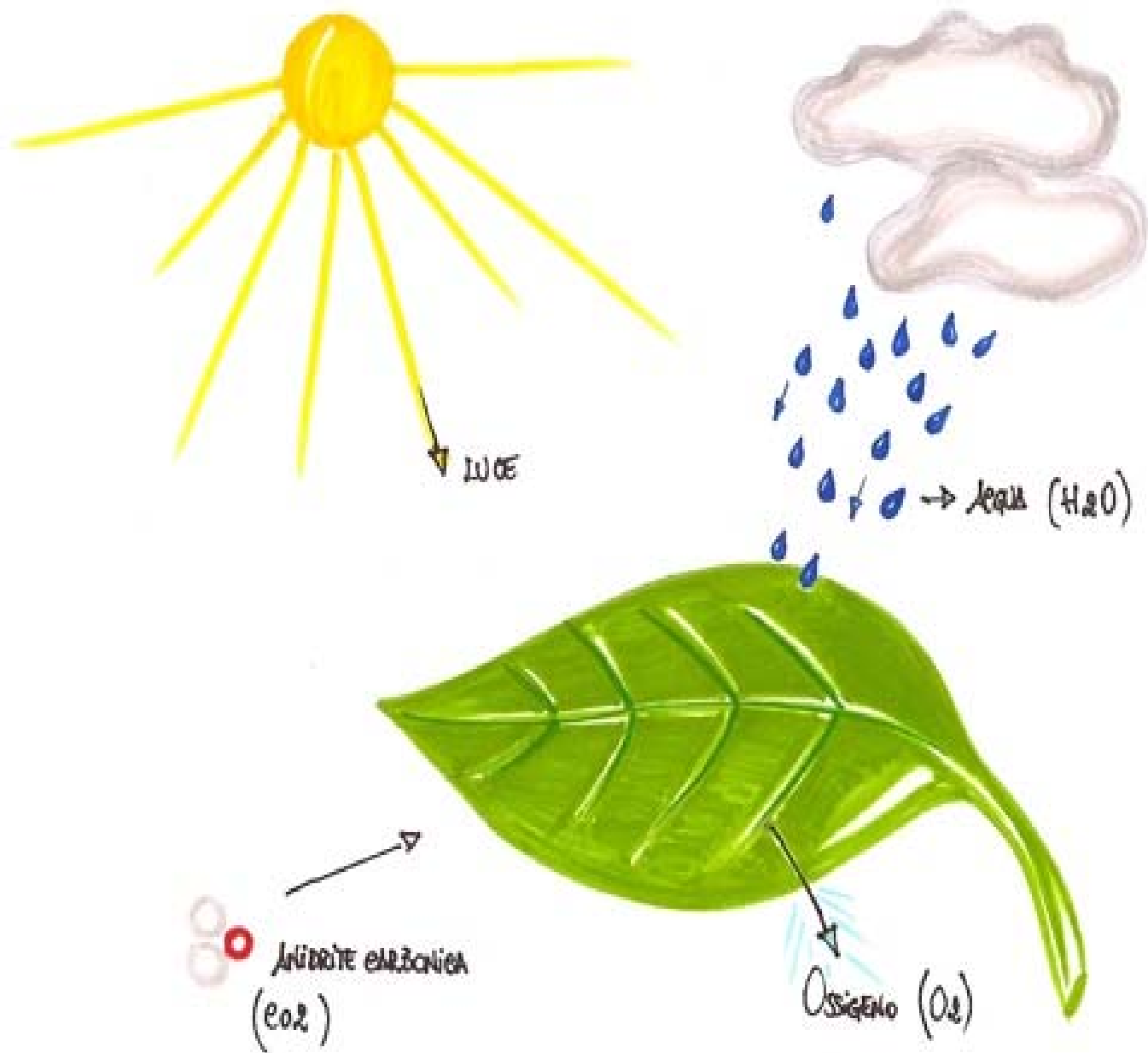


Fotosintesi

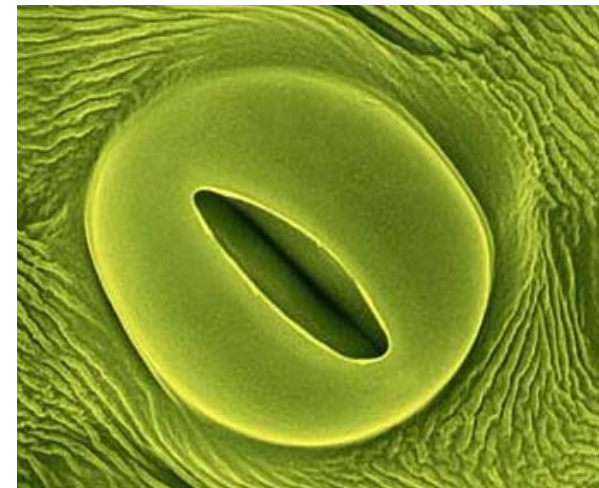
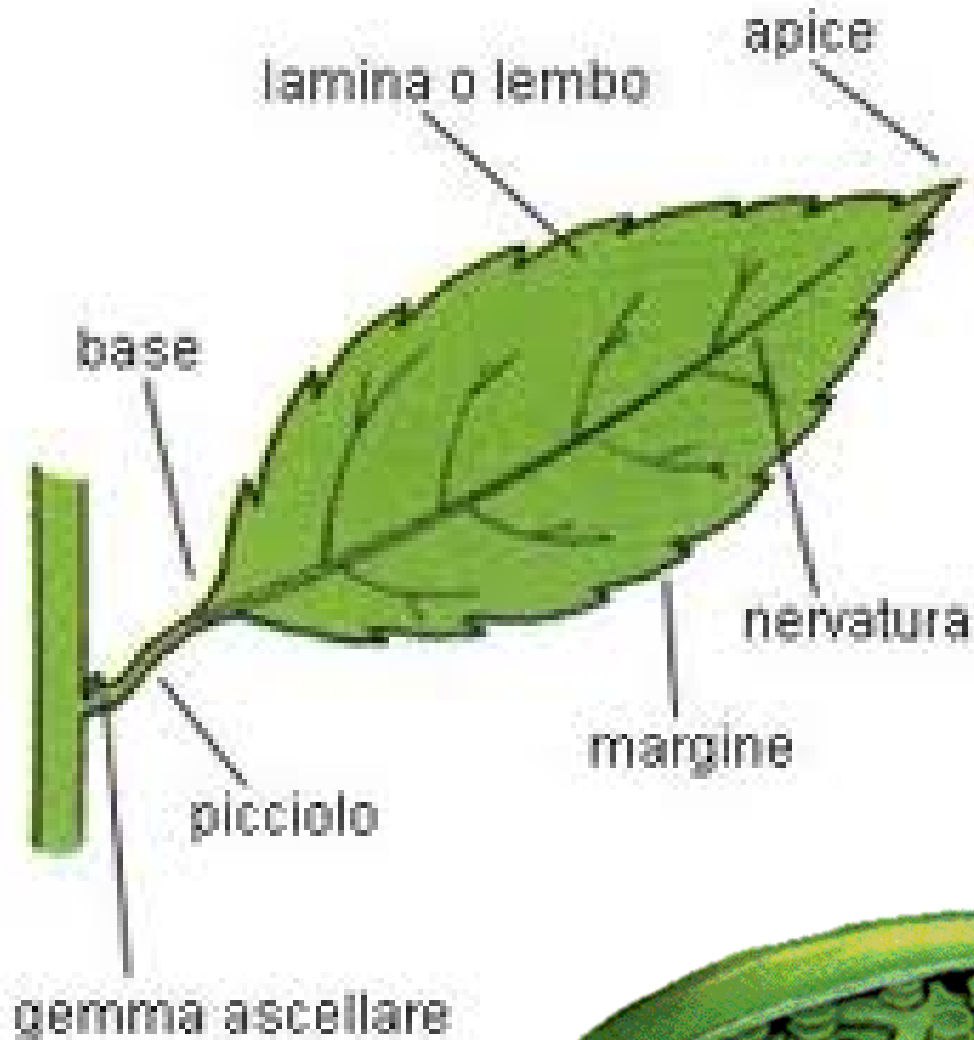


Respirazione





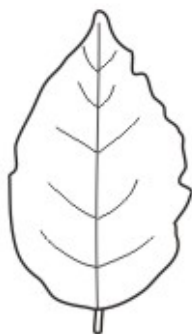
Foglie



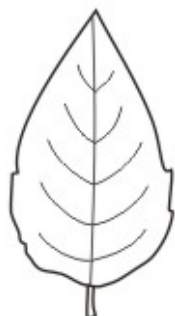
La foglia rispetto al margine



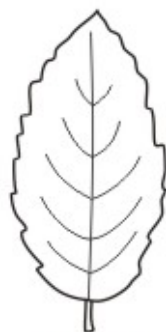
ondulata



sinuata



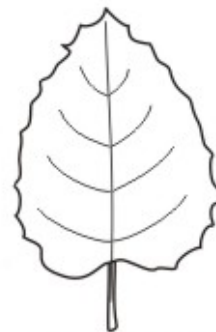
acerata



dentata



seghettata



festonata



lobata



palmata



lacerata



digitata



bipennatosetta



tripennatosetta



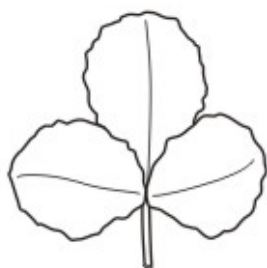
pennatosetta



palmatosetta



pedatisetta



palmato-lobata



bipartita



tripartita



palmato-partita



pinnato-partita



pennatifida

Radici



apparato radicale a fittone



apparato radicale fascicolato



Alcune forme di e

radici

fusti modificati



a fittone



napiforme



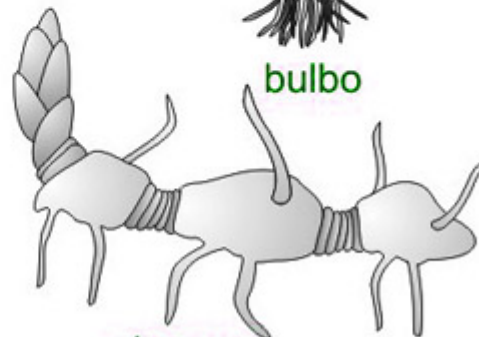
tuberizzata



bulbo

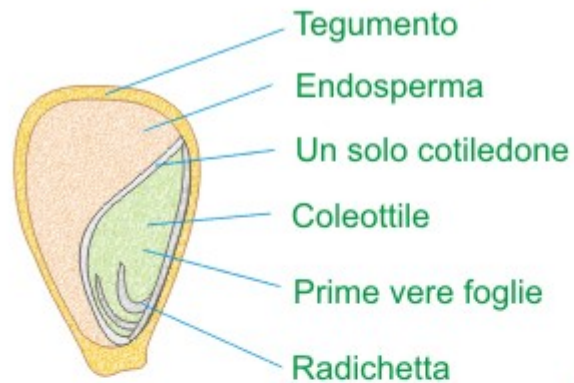


tubero

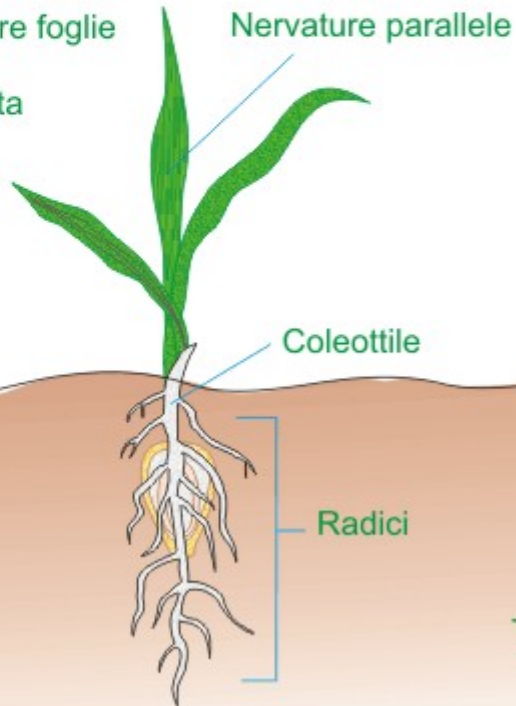


rizoma

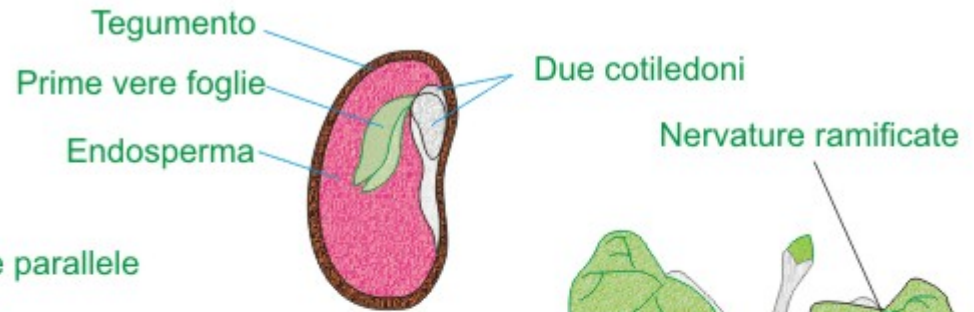
Monocotiledoni (mais)



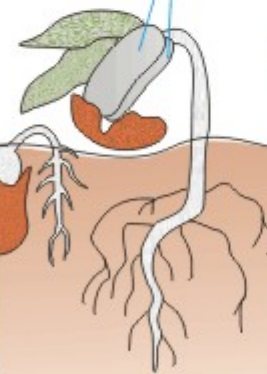
Prima foglia
Coleottile



Dicotiledoni (fagiolo)



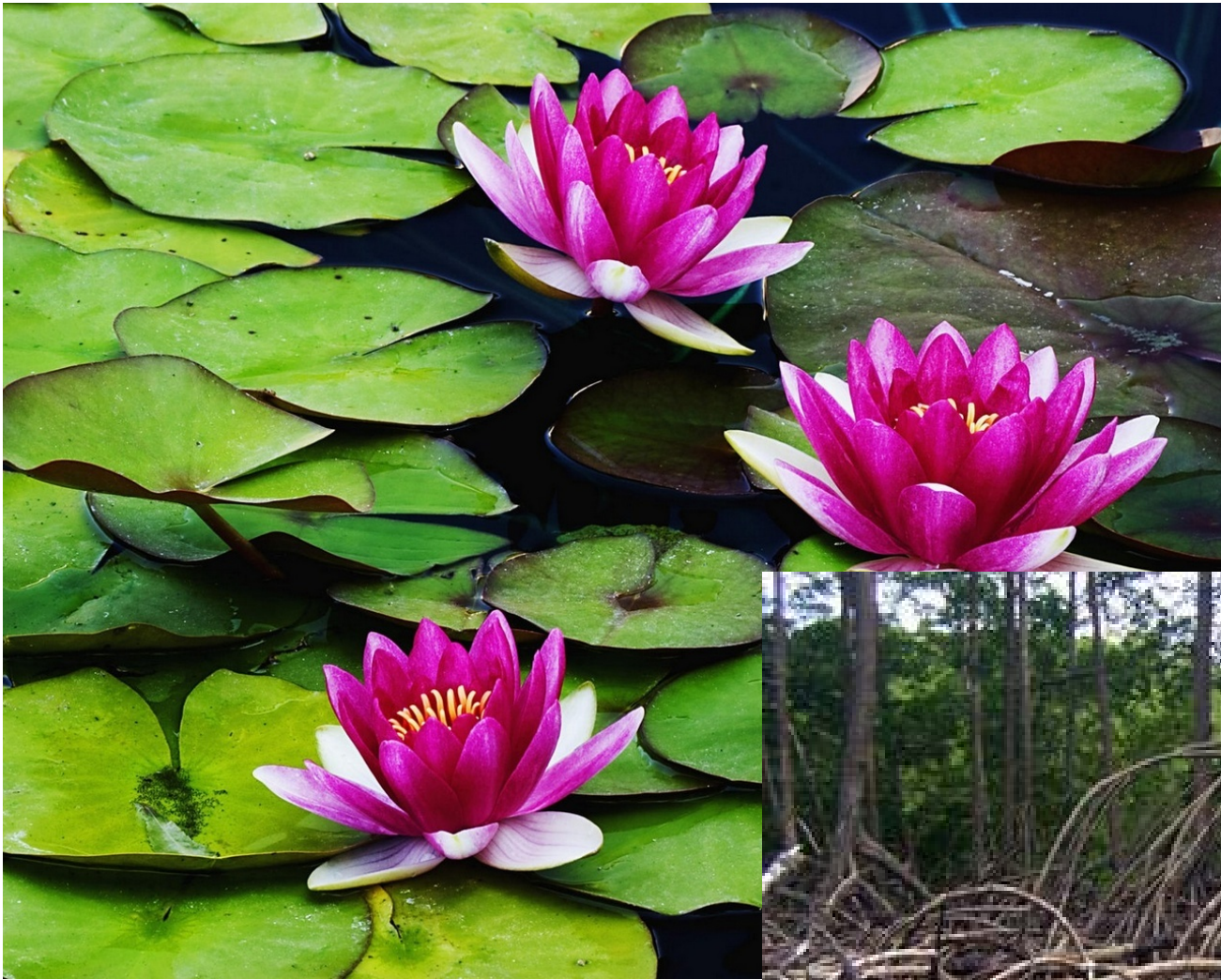
Due cotiledoni



Cotiledoni
appassiti

Radici





CHE COSA E' L'**INQUINAMENTO** PER VOI BIMBI ???



INQUINAMENTO



Introduzione nell'ambiente
naturale di sostanze estranee
che provocano danni
all'ambiente

CHI O COSA INQUINA ???



scarichi industriali



immondizia

scarichi domestici



L'INQUINAMENTO DEL SUOLO

COSA INQUINA IL SUOLO ?

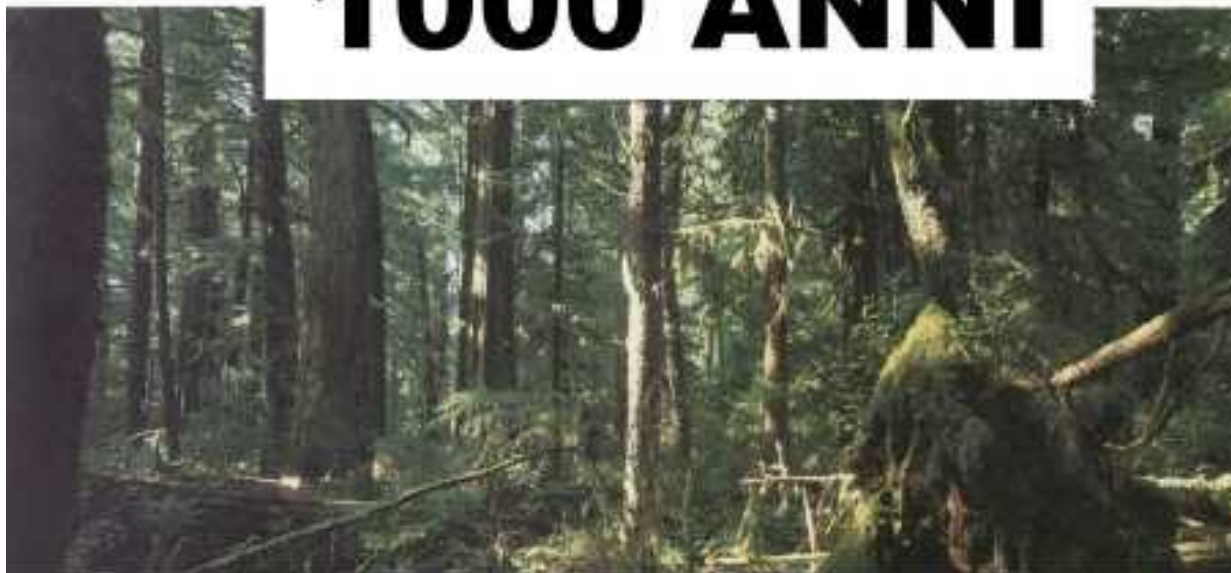
- 1.L'inquinamento dell'aria e dell'acqua**
- 2.Pesticidi e erbicidi**
- 3.Le discariche abusive**

Le sostanze chimiche presenti nelle acque inquinate si infiltrano nel terreno, si depositano e col tempo si accumulano

I veleni dispersi in aria ricadono sul suolo e lo inquinano



1000 ANNI



6 GIORNI

SOLUZIONI per SALVAGUARDARE l'AMBIENTE

Trovare energie alternative (eolica)

Limitare lo spargimento di inquinanti

Fare la raccolta differenziata

Riciclare il più possibile

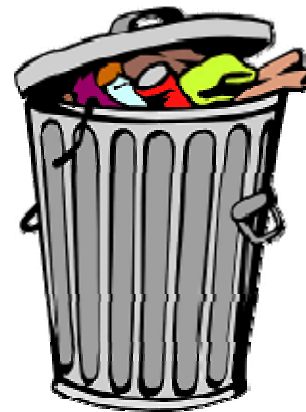
Ridurre il taglio degli alberi

Risparmiare energia

Piantare nuovi alberi

Comportarsi civilmente

Prendere mezzi pubblici



CIAO DA NOI !!!



AIPRAS Onlus

Sito WEB: www.aipras.org; E-mail: aipras@aipras.org

Tel: 081674472; Fax: 081.674.393